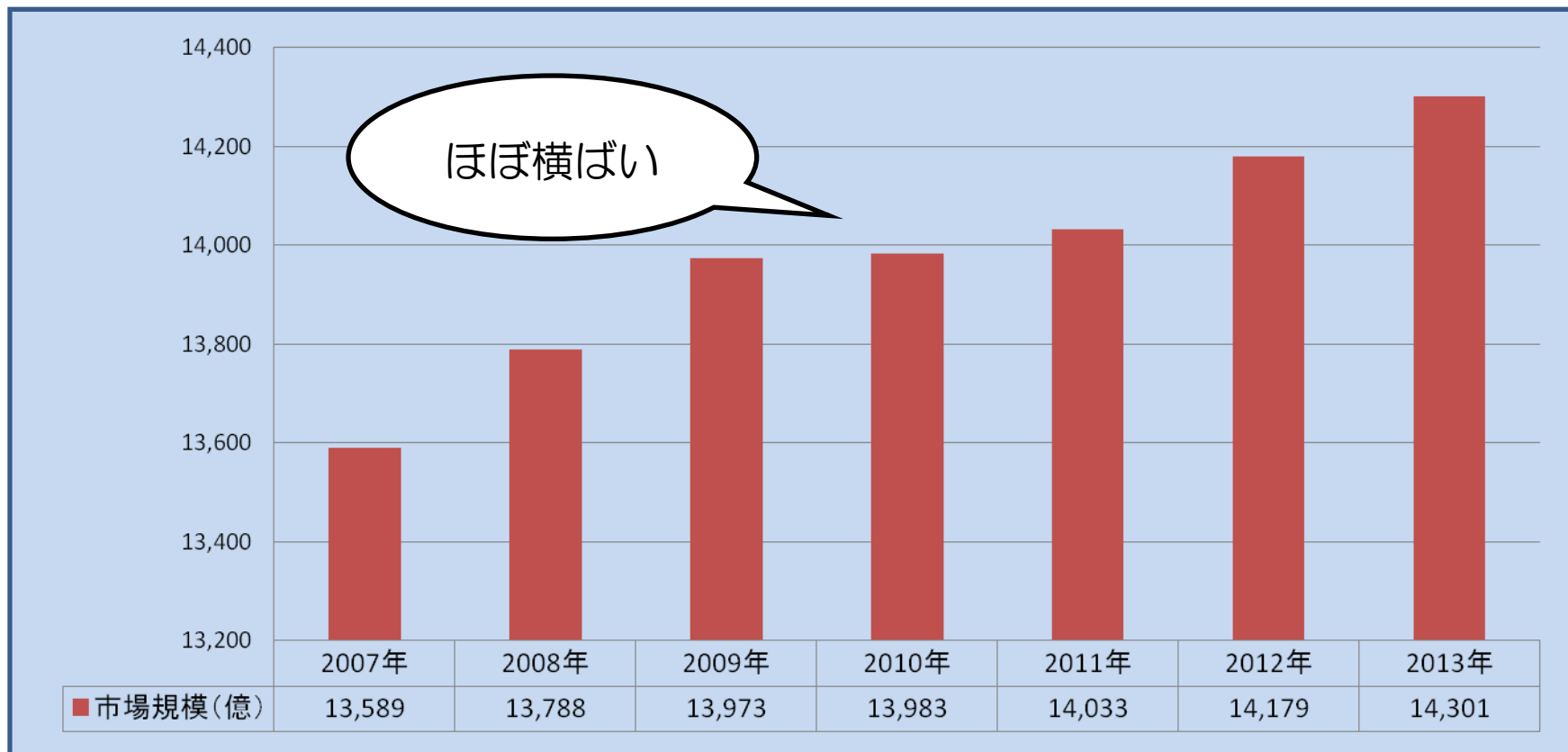


愛犬家ターゲット
「ONE LIFE」活用プロモーション企画書

ONE BRAND

矢野経済研究所調べの
「ペット関連総市場規模推移と予測」

近年「ほぼ横ばい」といわれているペット市場は【フード】【用品】【生体】【関連産業】（保険、トリミング、カフェ、娯楽施設など）の市場規模を示している。



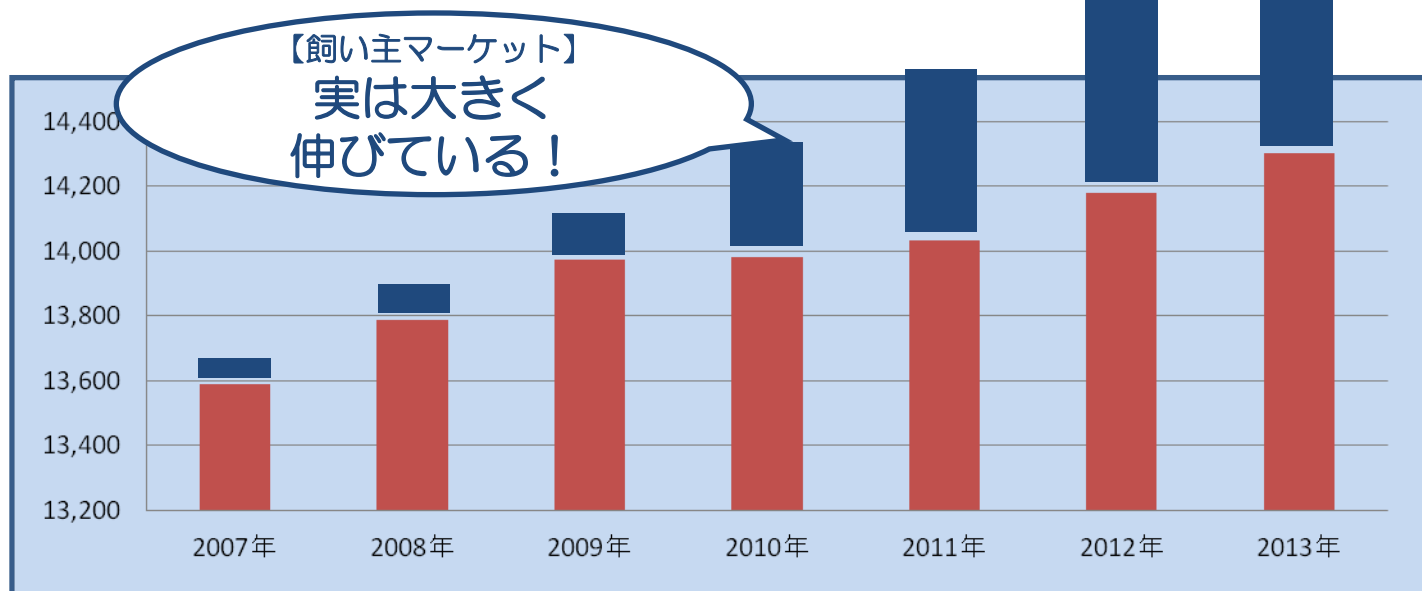
注1: 小売金額ベース
注2: (見込) は見込値、(予測) は予測値

(見込) (予測)

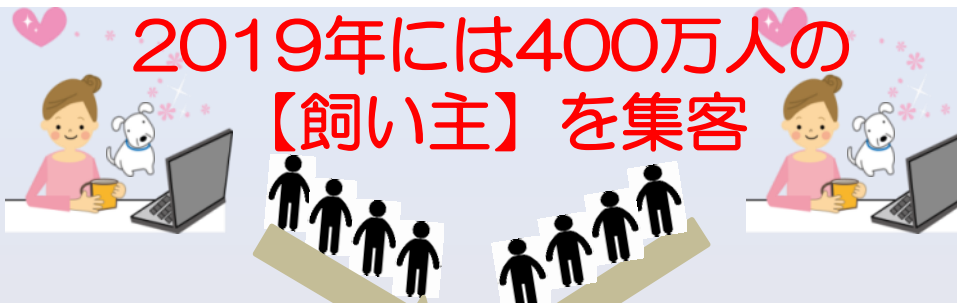
出典: 2012年 矢野経済研究所

「ペット市場」 = ペットに関わるマーケット

本当に存在する「新・ペット市場」は、犬の飼い主に既存の一般製品を売る
【飼い主マーケット】として活用されている



ONE BRANDが考える「新・ペット市場」= 飼い主マーケット



2019年には400万人の【飼い主】を集客



既存自社メディアとの連動でさらに加速度UP



【マーケティング・プラットフォームメディア】から得られるもの

- 飼い主の基本情報（属性）
- 当サイト内及び派生する外サイトでの行動履歴
- 商材に対する飼い主の動向データ（接触の数値化～レビューまで）



クライアントWEBへの流入

店舗集客
商品販売

ブランディング
商品開発

ペット市場+新・ペット市場における確実なビジネスを作り出すことが可能

集客

マーケティング

送客

物販

ターゲット広告

犬と人の生活をもっと豊かにするWEBサイ **ONE LOVE TOWN**

《メインコンテンツ》

【ギフトエリア】
もらえる、試せる“欲しいもの”を
毎日プレゼント。

【LIFEエリア】
愛犬との暮らしを豊かにするための
医食住育遊生の6つのカテゴリーごと
に知る&探せるエリア

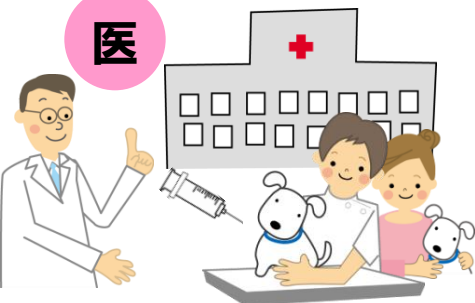
【ショッピングエリア】
欲しいもの、流行りもの、加イもの、
まだ誰も持ってないもの。
ここに来れば手に入る、お気に入り
WEBショップ。



集客、滞留のためのコンテンツがあることにより行動分析や戦略的リコメンドが可能になります。

ONE BRAND.jpのメインコンテンツとして「ONE LIFE」という犬との暮らしにプラスONEするHOW TOガイドを2013年春オープンします。ONE LIFEが掲げる6つの要素とは…

医

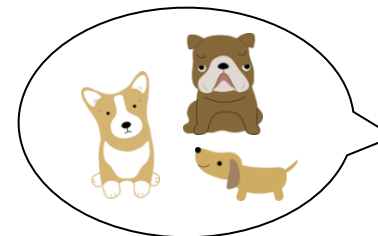


- ・定期的な健康診断・四大予防など動物病院へ定期的に通う
- ・病気予防のために専門家へ相談できる社会づくり
- ・マイクロチップの装着
- ・ペット保険への加入

ONE LIFE

すべての犬が、医・食・住・育・遊・生の基本的なニーズを充足できる世界の実現を目指します

生

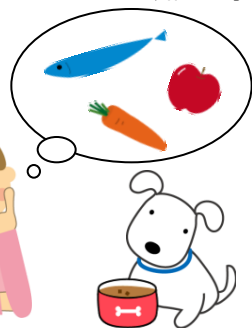


- ・犬を飼うことが特別なことではなくなる
- ・犬を飼う際に、自分のライフスタイルにあった犬種を選ぶ
- ・保護団体から犬を引き取ることを検討する
- ・犬を最後まで責任もって世話する



食

- ・愛犬の健康のために、コミュニケーションとして食べ物について正しい知識を学ぶ



住

- ・人間も犬も我慢せず、お互いに快適に暮らすことができる住環境を築く



育

- ・しつけ、トレーニングなど犬を飼うために必要な正しい知識を学ぶ



遊

- ・散歩、ドライブなど愛犬といっしょに楽しめるレジャーの充実



メインコンテンツ「ONE LIFE」のHOW TOガイドは【医・食・住・育・遊・生】の 카테고リーに分かれています。それぞれのテーマにあった読み物を編集部が徹底取材します。



『ONE LIFE 医・食・住・育・遊・生』

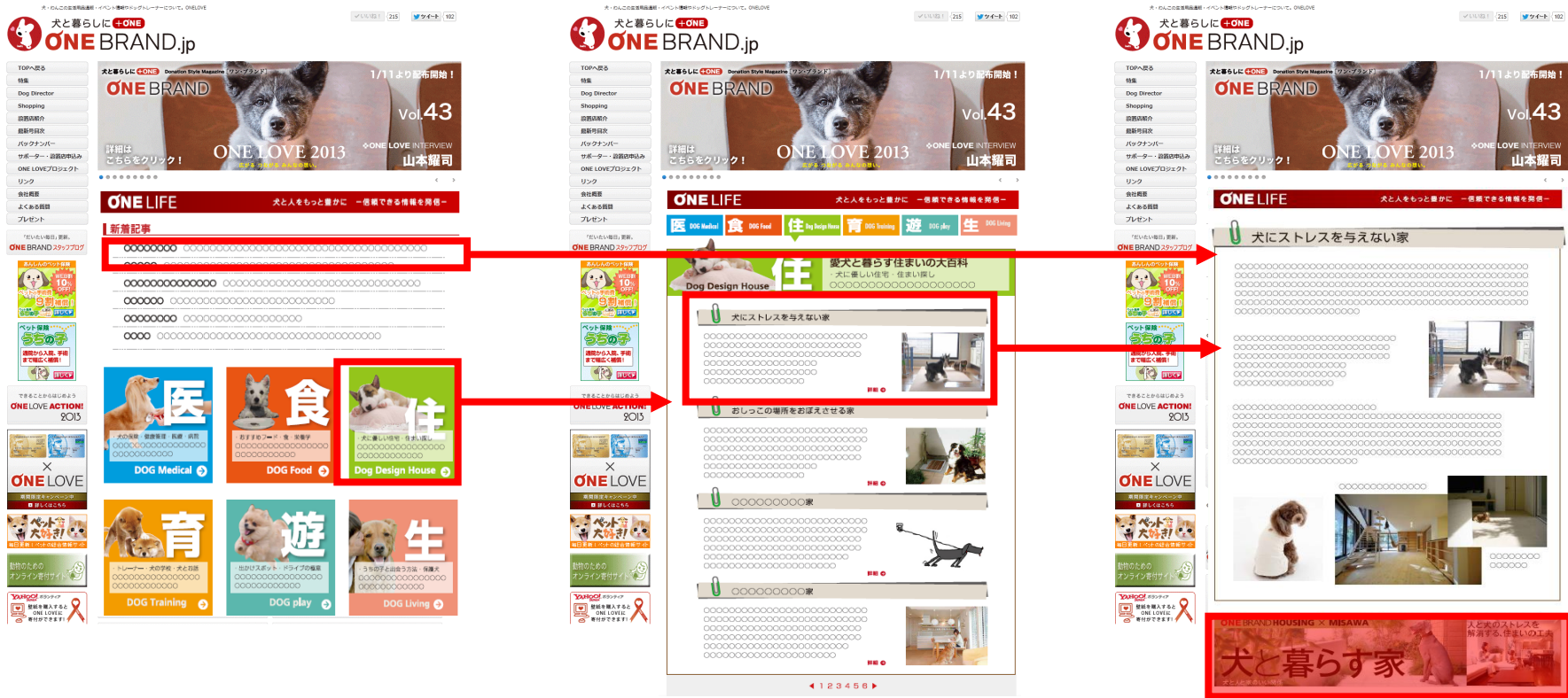
犬との暮らしに役立つ様々な情報を専門家による解説、もしくは取材記事として掲載するONE BRAND.jpの新メイン読み物コンテンツです。月1回をクライアントタイアップ記事を掲載しますが、読み物として編集部による取材記事も多数掲載。犬との暮らしについて、分からないことがあったら「ONE LIFE」という認知を自社媒体内でも訴求していきます。



記事テーマ、医食住育遊生のカテゴリー、おススメ記事などから読みたい記事を選ぶ

※イメージ

「ONE LIFE【医・食・住・育・遊・生】」のメニュー画面から、記事への遷移。



● 各カテゴリーに分かれた入口、もしくは新着記事(掲載から2週間掲載)の2箇所から誘導

● 各カテゴリーに掲載されている記事の一覧。冒頭の紹介文とメイン画像を掲載します。

● 記事はwebサイトが続く限り掲載します。

● 各記事にはONE BRANDが選んだ各界の専門家、もしくは企業担当者がガイド役として登場。

● 記事の下に御社ホームページへのリンクを設けます。

※イメージ

「ONE LIFE【医】」

ONE LIFE

犬と人をもっと豊かに 信頼できる情報を発信

- 医 DOG MEDICAL
- 食 DOG FOOD
- 住 DOG DESIGN HOUSE
- 育 DOG TRAINING
- 遊 DOG PLAY
- 生 DOG LIVING



医

愛犬のための、知らなかったでは済まない医療の知識。

- 現代に必要な予防と治療
- 犬に必要な四大予防
- 定期検診の必要性
- 犬の病気の人間への影響
- いざというときの為にペット保険の重要性

犬の保険はなにを保障してくれるの？

○○○○○○○○○○○○○○○○○○○○○○○○○○○○○○
 ○○○○○○○○○○○○○○○○○○○○○○○○○○○○○
 ○○○○○○○○○○○○○○○○○○○○○○○○○○○○○
 ○○○○○○○○○○○○○○○○○○○○○○○○○○○○○
 ○○○○○○○○○○○○○○○○○○○○○○○○○○○○○
 ○○○○○○○○○○○○○○○○○○○○○○○○○○○○○



詳細 →

○○○○○○○○

○○○○○○○○○○○○○○○○○○○○○○○○○○○○○○
 ○○○○○○○○○○○○○○○○○○○○○○○○○○○○○
 ○○○○○○○○○○○○○○○○○○○○○○○○○○○○○
 ○○○○○○○○○○○○○○○○○○○○○○○○○○○○○
 ○○○○○○○○○○○○○○○○○○○○○○○○○○○○○
 ○○○○○○○○○○○○○○○○○○○○○○○○○○○○○



詳細 →

○○○○○○○○

○○○○○○○○○○○○○○○○○○○○○○○○○○○○○○
 ○○○○○○○○○○○○○○○○○○○○○○○○○○○○○
 ○○○○○○○○○○○○○○○○○○○○○○○○○○○○○
 ○○○○○○○○○○○○○○○○○○○○○○○○○○○○○
 ○○○○○○○○○○○○○○○○○○○○○○○○○○○○○
 ○○○○○○○○○○○○○○○○○○○○○○○○○○○○○



詳細 →

ONE LIFE

犬と人をもっと豊かに 信頼できる情報を発信

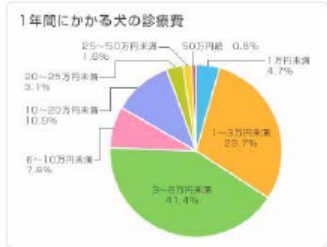
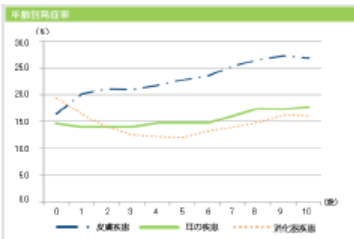
犬の保険はなにを保障してくれるの？

○○○○○○○○○○○○○○○○○○○○○○○○○○○○○○
 ○○○○○○○○○○○○○○○○○○○○○○○○○○○○○
 ○○○○○○○○○○○○○○○○○○○○○○○○○○○○○
 ○○○○○○○○○○○○○○○○○○○○○○○○○○○○○
 ○○○○○○○○○○○○○○○○○○○○○○○○○○○○○
 ○○○○○○○○○○○○○○○○○○○○○○○○○○○○○

○○○○○○○○○○○○○○○○○○○○○○○○○○○○○○
 ○○○○○○○○○○○○○○○○○○○○○○○○○○○○○
 ○○○○○○○○○○○○○○○○○○○○○○○○○○○○○
 ○○○○○○○○○○○○○○○○○○○○○○○○○○○○○
 ○○○○○○○○○○○○○○○○○○○○○○○○○○○○○
 ○○○○○○○○○○○○○○○○○○○○○○○○○○○○○



○○○○○○○○○○○○○○○○○○○○○○○○○○○○○○
 ○○○○○○○○○○○○○○○○○○○○○○○○○○○○○
 ○○○○○○○○○○○○○○○○○○○○○○○○○○○○○
 ○○○○○○○○○○○○○○○○○○○○○○○○○○○○○
 ○○○○○○○○○○○○○○○○○○○○○○○○○○○○○
 ○○○○○○○○○○○○○○○○○○○○○○○○○○○○○



※イメージ

「ONE LIFE【住】」

ONE LIFE 犬と人をもっと豊かに -信頼できる情報を発信-

ONE LIFE 犬と人をもっと豊かに -信頼できる情報を発信-

- 医 DOG MEDICAL
- 食 DOG FOOD
- 住 DOG DESIGN HOUSE
- 育 DOG TRAINING
- 遊 DOG PLAY
- 生 DOG LIVING



住

愛犬にとっても安らぎの住まい、

- 犬の生活習慣に学ぶ住居環境
- 人も犬も快適に暮らすための住居
- 環境の変化に敏感な犬
- ストレスがなくなる居住空間

犬にストレスを与えない家

Placeholder text for the first article.



詳細

Placeholder text for the second article.

Placeholder text for the second article.



詳細

Placeholder text for the third article.

Placeholder text for the third article.



詳細

犬にストレスを与えない家

Placeholder text for the first article in the right column.

Placeholder text for the second article in the right column.



Placeholder text for the third article in the right column.



Placeholder text for the right column.



※イメージ

「ONE LIFE【育】」

ONE LIFE

犬と人をもっと豊かに -信頼できる情報を発信-

- 医 DOG MEDICAL
- 食 DOG FOOD
- 住 DOG DESIGN HOUSE
- 育 DOG TRAINING
- 遊 DOG PLAY
- 生 DOG LIVING



育

愛犬の成長に合わせた育成のあり方

- 間違ったしつけと正しいしつけ
- 愛犬の幸せに繋がる早期トレーニング
- 犬にとってほめられるのは最高の幸せ

どうしてもオシッコが覚えられないのは・・・

Placeholder text for the first article.



詳細

Placeholder text for the second article.

Placeholder text for the second article.



詳細

Placeholder text for the third article.

Placeholder text for the third article.



詳細

ONE LIFE

犬と人をもっと豊かに -信頼できる情報を発信-

どうしてもオシッコが覚えられないのは・・・

Placeholder text for the first article.



Placeholder text for the second article.

Placeholder text for the third article.



Banner バナー

※イメージ

「ONE LIFE【遊】」

ONE LIFE

犬と人をもっと豊かに -信頼できる情報を発信-

医 DOG MEDICAL 食 DOG FOOD 住 DOG DESIGN HOUSE 育 DOG TRAINING 遊 DOG PLAY 生 DOG LIVING



遊

犬も人もエンジョイ！最高の時間を共有する極意

- 愛犬とレジャーでの注意点
- 愛犬が喜ぶドライブに必要なアイテム
- 愛犬とお出かけスポット
- 毎日のお散歩でもっと楽しく

愛犬が安全にドライブする極意！

Placeholder text for the car safety article.



詳細

Placeholder text for the dog bag article.

Placeholder text for the dog bag article.



詳細

Placeholder text for the car seat article.

Placeholder text for the car seat article.



詳細

◀ 1 2 3 4 5 6 ▶

ONE LIFE

犬と人をもっと豊かに -信頼できる情報を発信-

愛犬が安全にドライブする極意！

Placeholder text for the car safety article.

Placeholder text for the car safety article.



Placeholder text for the car safety article.



Banner バナー

※イメージ

「ONE LIFE【生】」

ONE LIFE

犬と人をもっと豊かに 一信頼できる情報を発信

ONE LIFE

犬と人をもっと豊かに 一信頼できる情報を発信

- 医 DOG MEDICAL
- 食 DOG FOOD
- 住 DOG DESIGN HOUSE
- 育 DOG TRAINING
- 遊 DOG PLAY
- 生 DOG LIVING



生

犬を飼うとは・・・?

- 愛犬を迎える前に知っておきたこと
- 保護団体から犬を迎える
- 責任をもって命と向き合う

生まれて最初のコミュニケーションが最も大切

Placeholder text for the first article section.



詳細

Placeholder text for the second article section.

Placeholder text for the second article section.



詳細

Placeholder text for the third article section.

Placeholder text for the third article section.



詳細

生まれて最初のコミュニケーションが最も大切

Placeholder text for the first article section.

Placeholder text for the second article section.



Placeholder text for the third article section.



Banner バナー

※イメージ

「ONE LIFE 医・食・住・育・遊・生」の記事に自らアクセスしてくる愛犬家だけではなく、愛犬に関する悩みを抱えた飼い主さんに解決策として各カテゴリーの読み物を提案します。

The image displays three sequential screenshots of the ONE BRAND.jp website interface. The first screenshot shows the homepage with a navigation menu on the left and a main content area featuring a 'Q&A' banner. A red arrow points from this banner to the second screenshot, which shows a detailed view of the Q&A section with a list of questions and answers. A second red arrow points from the 'Q&A' section to the third screenshot, which shows a '犬にストレスを与えない家' (A home that doesn't stress a dog) article. The interface includes various promotional banners, navigation tabs, and a sidebar with additional content links.

※イメージ

『医・食・住・育・遊・生 Q&A』

飼い主自身が気付いていない潜在ニーズを掘り起こす意図の「お悩み相談」。悩みや疑問を検索するとドッグプロによる“いくつかの”回答が表示されることで飼い主が思い込んでいた原因ではない等の発見もでき、興味を持たなかったカテゴリーの記事も閲覧する→知識や意識もUPする→記事を読みクライアントサイトへの流入となるコンテンツです。

WEBコーナー ONE LIFE【○】コーナー ご提供

- WEBサイトのメインコーナー「ONE LIFE」をご提供いただきます。
 - このメインコーナーでは【○】のHOW TOを専門家の監修で記事化していきます。
 - その中で御社希望内容の記事にすることが可能です。
 - ※競合排除は致しません。
 - ※記事は半永久的に「ONE LIFE コーナー」に残り続けます。
- 例)・【○】の専門家として記事の中に御社ご担当者様に登場いただく
- ・御社WEBコンテンツを元にした記事を掲載する
 - ・犬のための住み替え/建て替えの重要性を記事にする
- ⇒御社記事には半永久的に御社サイトへのリンクを設けます。

概算費用

●ONE BRAND WEB【ONE LIFE】コンテンツ御提供費

記事数	単価	合計
1記事	400,000円	400,000円
3記事	360,000円	1,080,000円
6記事	320,000円	1,920,000円
12記事	280,000円	3,360,000円

※ ONE LIFE コンテンツの読み物作成は、
企画・内容によりお見積もりが変更となります
※提示金額は税別となります

ONE LIFEコーナーOPEN記念特別企画

5月末まで特別価格にて御提供いたします。

特別価格費用

● ONE BRAND WEB【ONE LIFE】コンテンツ御提供費

記事数	単価	合計
1記事	200,000円	200,000円

※ ONE LIFE コンテンツの読み物作成は、
企画・内容によりお見積もりが変更となります
※提示金額は税別となります